

Алматы (7273)495-231
 Ангарск (3955)60-70-56
 Архангельск (8182)63-90-72
 Астрахань (8512)99-46-04
 Барнаул (3852)73-04-60
 Белгород (4722)40-23-64
 Благовещенск (4162)22-76-07
 Брянск (4832)59-03-52
 Владивосток (423)249-28-31
 Владикавказ (8672)28-90-48
 Владимир (4922)49-43-18
 Волгоград (844)278-03-48
 Вологда (8172)26-41-59
 Воронеж (473)204-51-73
 Екатеринбург (343)384-55-89

Ижевск (3412)26-03-58
 Иваново (4932)77-34-06
 Иркутск (395)279-98-46
 Казань (843)206-01-48
 Калининград (4012)72-03-81
 Калуга (4842)92-23-67
 Кемерово (3842)65-04-62
 Киров (8332)68-02-04
 Коломна (4966)23-41-49
 Кострома (4942)77-07-48
 Краснодар (861)203-40-90
 Красноярск (391)204-63-61
 Курск (4712)77-13-04
 Курган (3522)50-90-47
 Липецк (4742)52-20-81

Магнитогорск (3519)55-03-13
 Москва (495)268-04-70
 Мурманск (8152)59-64-93
 Набережные Челны (8552)20-53-41
 Нижний Новгород (831)429-08-12
 Новокузнецк (3843)20-46-81
 Ноябрьск (3496)41-32-12
 Новосибирск (383)227-86-73
 Ноябрьск (3496)41-32-12
 Омск (3812)21-46-40
 Орел (4862)44-53-42
 Оренбург (3532)37-68-04
 Пенза (8412)22-31-16
 Петрозаводск (8142)55-98-37
 Псков (8112)59-10-37

Пермь (342)205-81-47
 Ростов-на-Дону (863)308-18-15
 Рязань (4912)46-61-64
 Самара (846)206-03-16
 Саранск (8342)22-96-24
 Санкт-Петербург (812)309-46-40
 Саратов (845)249-38-78
 Севастополь (8692)22-31-93
 Симферополь (3652)67-13-56
 Смоленск (4812)29-41-54
 Сочи (862)225-72-31
 Ставрополь (8652)20-65-13
 Сыктывкар (8212)25-95-17
 Сургут (3462)77-98-35
 Тамбов (4752)50-40-97

Тверь (4822)63-31-35
 Тольяти (8482)63-91-07
 Томск (3822)98-41-53
 Тула (4872)33-79-87
 Тюмень (3452)66-21-18
 Улан-Удэ (3012)59-97-51
 Ульяновск (8422)24-23-59
 Уфа (347)229-48-12
 Хабаровск (4212)92-98-04
 Чебоксары (8352)28-53-07
 Челябинск (351)202-03-61
 Череповец (8202)49-02-64
 Чита (3022)38-34-83
 Якутск (4112)23-90-97
 Ярославль (4852)69-52-93

Киргизия (996)312-96-26-47

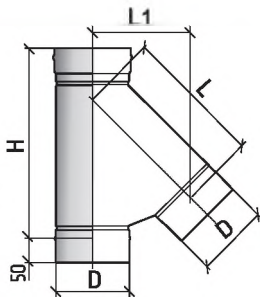
Россия (495)268-04-70

Казахстан (772)734-952-31

<https://teplov.nt-rt.ru> || tvo@nt-rt.ru

Тройники и четверики

Тройник 45° Моно

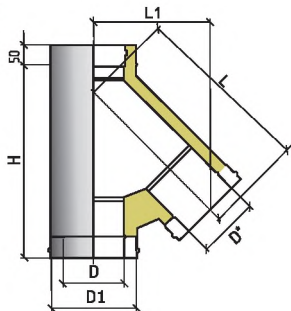


Тройник Моно неутепленный предназначен для изменения направления дымового канала на 45° и обслуживания дымохода - ревизии, чистки, отвода конденсата. Благодаря особенностям конструкции и применяемой технологии производства, тройник обладает повышенной газоплотностью, в дымовом канале отсутствуют прямые углы на пути исходящих дымовых газов, что способствует улучшенной тяге дымохода.

D	80 ^{AK}	100 ^A	110 ^{AK}	115 ^{AK}	120 ^{AK}	125 ^A	130 ^{AK}	135 ^A	140 ^A	150 ^{AK}	160 ^A	180 ^{AK}	200 ^{AK}	250 ^K	300-900*
H	291	333	333	340	347	351	361	369	376	390	409	432	460	531	*
L	199	235	235	241	247	254	259	266	272	284	298	320	344	404	*
L1	141	166	166	171	175	179	183	188	192	200	210	226	243	286	*
Вес (толщ. 0,8 мм), кг	-	-	-	1,38	1,47	-	1,63	-	-	1,98	-	2,55	2,95	4,02	*
Вес (толщ. 0,5 мм), кг	0,536	0,74	0,82	0,87	0,92	0,98	1,03	2,22	2,28	1,25	1,39	1,61	1,86	2,55	*

д – изделие данного диаметра изготавливается для сборки по дыму
 н – изделие данного диаметра изготавливается для сборки по конденсату
 * – изделие может быть изготовлено по дополнительному согласованию

Тройник 45° Термо

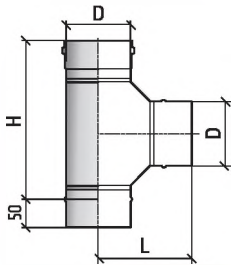


Тройник Термо утепленный предназначен для изменения направления дымового канала на 45° и обслуживания дымохода - ревизии, чистки, отвода конденсата. Благодаря особенностям конструкции и применяемой технологии производства, тройник обладает повышенной газоплотностью, в дымовом канале отсутствуют прямые углы на пути исходящих дымовых газов, что способствует улучшенной тяге дымохода.

Толщина изоляции, мм	D	80	100	110	115	120	130	150	180	200	250	300-900*
T30	D1	140	160	180	180	180	190	210	240	260	310	360-960
	H	426	454	483	483	483	497	525	568	596	667	*
	L	322	344	371	371	371	383	407	443	467	528	*
	L1	228	243	262	262	262	271	288	313	330	373	*
	Вес, кг	2,51	3,47	3,45	3,83	3,97	4,36	5,18	6,50	7,43	9,93	*
T40	D1				200	200				280		
	H	-	-	-	452	452	452	-	-	572	-	-
	L	-	-	-	388	388	388	-	-	491	-	-
	L1	-	-	-	274	275	275	-	-	347	-	-
	Вес, кг	-	-	-	5,20	5,28	5,47	-	-	8,56	-	-
T50	D1	180	200	210	220	220	230	250	280	300	350	400-1000
	H	*	*	*	*	*	487	502	530	572	601	671
	L	*	*	*	*	*	419	431	455	491	515	576
	L1	*	*	*	*	*	296	305	322	347	364	407
	Вес, кг	*	*	*	*	*	6,24	6,76	7,82	9,47	10,60	13,54

* T 30, 50 – толщина теплоизолирующего слоя, мм. При D* < D1 тройник изготавливается по заказу, при D1 < D высота H рассчитывается индивидуально. * Изделие может быть изготовлено по дополнительному согласованию.

Тройник 87° Моно

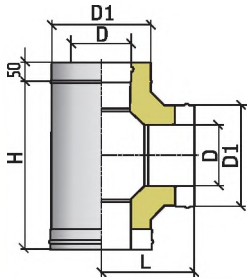


Тройник Моно неутепленный предназначен для изменения направления дымового канала на 87° и обслуживания дымохода - ревизии, чистки, отвода конденсата. Благодаря особенностям конструкции и применяемой технологии производства, тройник обладает повышенной газоплотностью, в дымовом канале отсутствуют прямые углы на пути исходящих дымовых газов, что способствует улучшенной тяге дымохода.

D	80 ^{ДК}	100 ^{ДК}	110 ^{ДК}	115 ^{ДК}	120 ^{ДК}	125 ^Д	130 ^{ДК}	135 ^Д	140 ^Д	150 ^{ДК}	160 ^{ДК}	180 ^{ДК}	200 ^{ДК}	250 ^К	300-900*
H	221	240	251	256	261	266	271	276	281	291	301	321	341	391	*
L	136	146	151	154	156	159	161	164	166	171	174	186	196	221	*
Вес (толщ. 0,8 мм), кг	-	-	-	0,96	1,01	-	1,12	-	-	1,35	-	1,71	1,97	2,64	*
Вес (толщ. 0,5 мм), кг	0,38	0,48	0,57	0,60	0,64	0,68	0,71	0,75	0,78	0,85	0,94	1,08	1,25	1,69	*

д – изделие данного диаметра изготавливается для сборки по дыму
к – изделие данного диаметра изготавливается для сборки по конденсату
* – изделие может быть изготовлено по дополнительному согласованию

Тройник 87° Термо



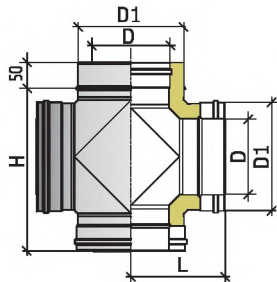
Тройник Термо утепленный предназначен для изменения направления дымового канала на 87° и обслуживания дымохода - ревизии, чистки, отвода конденсата. Благодаря особенностям конструкции и применяемой технологии производства, тройник обладает повышенной газоплотностью, в дымовом канале отсутствуют прямые углы на пути исходящих дымовых газов, что способствует улучшенной тяге дымохода.

Толщина изоляции, мм	D	80	100	110	115	120	130	150	180	200	250	300-1000*
Т30	D1	140	160	180	180	180	190	210	240	260	310	360-960*
	H	253	272	293	293	293	303	323	353	373	423	*
	L	152	162	172	172	172	177	187	202	212	237	*
	Вес, кг	1,60	2,1	2,24	2,39	2,47	2,70	3,18	3,94	4,48	5,90	*
Т40	D1	*	*	*	200	200	200	*	*	280	*	*
	H	*	*	*	306	306	306	*	*	391	*	*
	L	*	*	*	179	179	179	*	*	221	*	*
	Вес, кг	*	*	*	4,54	4,59	4,62	*	*	4,84	*	*
Т50	D1	180	210	220	220	230	250	280	300	350	400-1000*	
	H	*	*	*	*	333	363	363	393	413	463	*
	L	*	*	*	*	192	197	207	222	232	257	*
	Вес, кг	*	*	*	*	3,73	4,03	4,65	5,63	6,30	8,06	*

* Т30, 50 – толщина теплоизолирующего слоя, мм. Н – монтажная длина изделия, мм.

* Изделие может быть изготовлено по дополнительному согласованию. D* < D по заказу клиента, если D* < D, то Н рассчитывается индивидуально.

Четверик Термо



Четверик Термо утепленный предназначен для изменения направления дымового канала на 87° и обслуживания дымохода - ревизии, чистки, отвода конденсата. Благодаря особенностям конструкции и применяемой технологии производства, четверик обладает повышенной газоплотностью, в дымовом канале отсутствуют прямые углы на пути следования исходящих дымовых газов, что способствует улучшенной тяге дымохода.

Толщина изоляции, мм	D	115	120	130	150	180	200	250
Т30	D1	180	180	190	210	240	260	310
	H	293	293	301	323	351	373	*
	L	172	172	177	187	202	212	*
	Вес, кг	3,19	3,29	3,27	4,24	4,98	5,58	*
Т40	D1	200	-	-	-	-	-	-
	H	306	-	-	-	-	-	-
	L	179	-	-	-	-	-	-
	Вес, кг	3,22	-	-	-	-	-	-
Т50	D1	210	220	230	250	280	300	350
	H	320	333	*	363	391	413	461
	L	187	192	*	207	222	232	257
	Вес, кг	3,31	4,28	*	5,33	5,37	6,96	8,33

* Изделие может быть изготовлено по дополнительному согласованию.

Алматы (7273)495-231
Ангарск (3955)60-70-56
Архангельск (8182)63-90-72
Астрахань (8512)99-46-04
Барнаул (3852)73-04-60
Белгород (4722)40-23-64
Благовещенск (4162)22-76-07
Брянск (4832)59-03-52
Владивосток (423)249-28-31
Владикавказ (8672)28-90-48
Владимир (4922)49-43-18
Волгоград (844)278-03-48
Вологда (8172)26-41-59
Воронеж (473)204-51-73
Екатеринбург (343)384-55-89

Ижевск (3412)26-03-58
Иваново (4932)77-34-06
Иркутск (395)279-98-46
Казань (843)206-01-48
Калининград (4012)72-03-81
Калуга (4842)92-23-67
Кемерово (3842)65-04-62
Киров (8332)68-02-04
Коломна (4966)23-41-49
Кострома (4942)77-07-48
Краснодар (861)203-40-90
Красноярск (391)204-63-61
Курск (4712)77-13-04
Курган (3522)50-90-47
Липецк (4742)52-20-81

Киргизия (996)312-96-26-47

Магнитогорск (3519)55-03-13
Москва (495)268-04-70
Мурманск (8152)59-64-93
Набережные Челны (8552)20-53-41
Нижний Новгород (831)429-08-12
Новокузнецк (3843)20-46-81
Ноябрьск (3496)41-32-12
Новосибирск (383)227-86-73
Ноябрьск (3496)41-32-12
Омск (3812)21-46-40
Орел (4862)44-53-42
Оренбург (3532)37-68-04
Пенза (8412)22-31-16
Петрозаводск (8142)55-98-37
Псков (8112)59-10-37

Россия (495)268-04-70

Пермь (342)205-81-47
Ростов-на-Дону (863)308-18-15
Рязань (4912)46-61-64
Самара (846)206-03-16
Саранск (8342)22-96-24
Санкт-Петербург (812)309-46-40
Саратов (845)249-38-78
Севастополь (8692)22-31-93
Симферополь (3652)67-13-56
Смоленск (4812)29-41-54
Сочи (862)225-72-31
Ставрополь (8652)20-65-13
Сыктывкар (8212)25-95-17
Сургут (3462)77-98-35
Тамбов (4752)50-40-97

Казахстан (772)734-952-31

Тверь (4822)63-31-35
Тольятти (8482)63-91-07
Томск (3822)98-41-53
Тула (4872)33-79-87
Тюмень (3452)66-21-18
Улан-Удэ (3012)59-97-51
Ульяновск (8422)24-23-59
Уфа (347)229-48-12
Хабаровск (4212)92-98-04
Чебоксары (8352)28-53-07
Челябинск (351)202-03-61
Череповец (8202)49-02-64
Чита (3022)38-34-83
Якутск (4112)23-90-97
Ярославль (4852)69-52-93